


**Vols aprendre
quins mamífers
viuen a la nostra
comarca?**



Segueix
les
pistes!!!



**MUSEU DE CIÈNCIES NATURALS
DE GRANOLLERS**



Als boscos de la nostra comarca hi viuen molts mamífers però son molt difícils de veure.

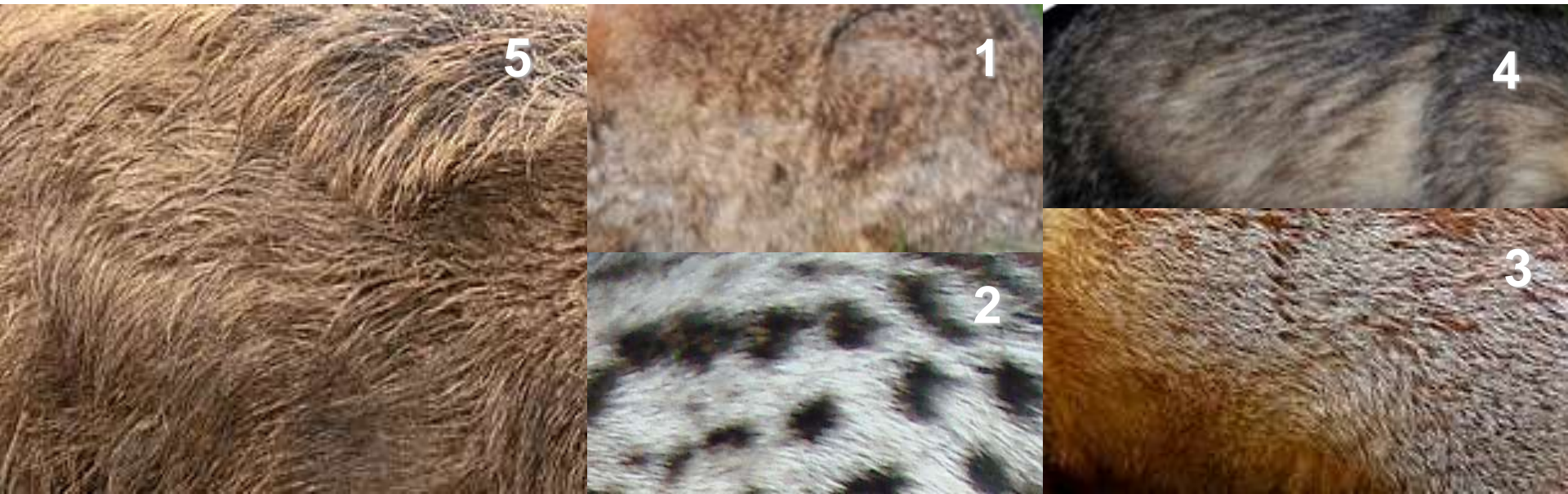
Sabem que hi son perquè deixen pistes (rastres: de petjades, excrements, caus...).

Ens vols ajudar a descobrir quins animals son?

Et donem les pistes de 5 mamífers!

Els mamífers...

son animals que tenen el cos cobert de pèl, neixen del ventre de la mare (vivípars) i les cries s'alimenten de la llet de les glàndules mamàries.



1

FA EL CAU A LA VORA
DELS CAMINS, CAMPS
I BOSCOS

SALTA I CORRE
ÉS MOLT ÀGIL

MIDES: UNS DOS
PAMS DE LLARGADA

ELS SEUS
EXCREMENTS
SON AIXÍ



MENJA: HERBA

ORELLES LLARGUES,
CUA CURTA

COLOR MARRÓ,
GRIS I NEGRE



QUAN SENT UN
SOROLL AIXECA
LES ORELLES I LES
MOU EN TOTES LES
DIRECCIONS



LA SEVA PETJADA

QUIN ANIMAL ÉS?

2

VIU AL BOSC

COS PRIM I ÀGIL

FA EL CAU
ENTRE
LES ROQUES

LA SEVA PETJADA

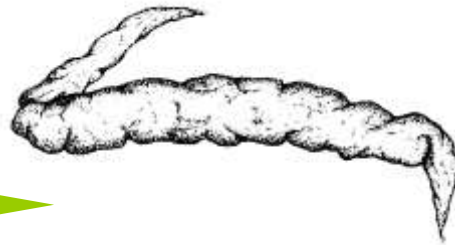
COLOR GRIS AMB
TAQUES NEGRES

MIDES: MIG METRE
DE LLARG

MENJA OCELLS, RATOLINS,
FRUITS DEL BOSC...



CUA LLARGA I PELUDA
GRIS AMB RATLLES
NEGRES



S'ENFILA ALS ARBRES

ELS SEUS EXCREMENTS
SON AIXÍ

QUIN ANIMAL ÉS?

3

VIU AL BOSC

VA A MENJAR
ALS CAMPS

MENJA: CONILLS,
RATOLINS, FRUITS
DEL BOSC

MIDES: QUASI
UN METRE

MOLT RÀPID

BONA VISTA, OÏDA
I OLFACTE

COLOR MARRÓ CLAR
I GRIS I LA PUNTA DE
LA CUA BLANCA

CUA LLARGA I
PELUDA

POTES
LLARGUES I PRIMES

EXCREMENT



LA SEVA PETJADA



QUIN ANIMAL ÉS?

4

VIU AL BOSC

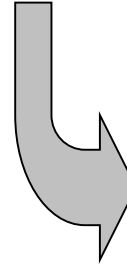
MENJA CUCS DE TERRA,
CARGOLS, ESCARABATS,
FRUITS DEL BOSC...

MIDES: QUASI UN
METRE

ELS SEUS
EXCREMENTS
SON AIXÍ



LA SEVA PETJADA



COS GRAN

CUA CURTA I PELUDA

COLOR GRIS,
BLANC I NEGRE

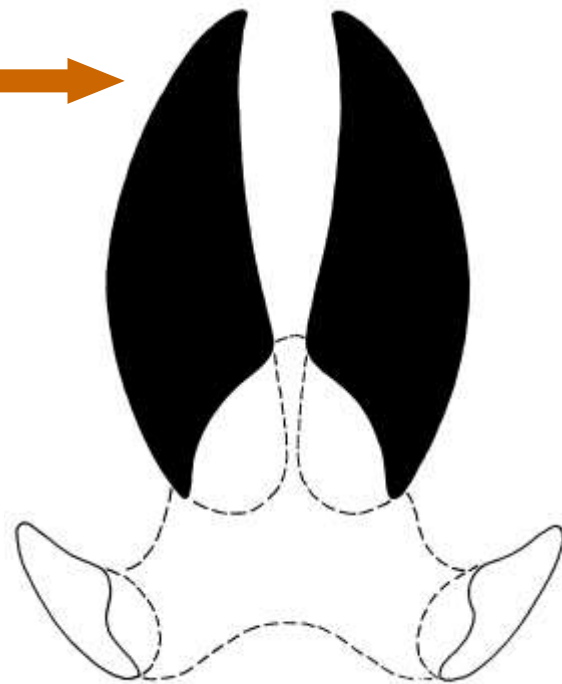
POTES CURTES,
PERÒ AMB UNGLES
LLARGUES

QUIN ANIMAL ÉS?

5

VIU AL BOSC

LA SEVA
PETJADA



MENJA: GLANS,
CASTANYES,
BOLETS, ARRELS...

TÉ MOLT BON
OLFACTE

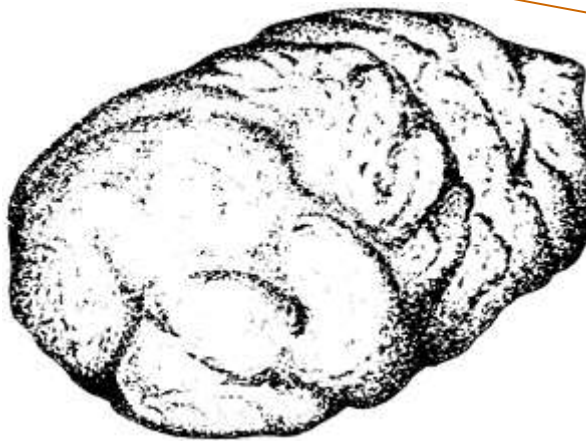
COLOR MARRÓ FOSC

MIDES: UN METRE I
MIG DE LLARG

ELS MASCLES TENEN
ELS ULLALS GRANS

CUA CURTA I PRIMA

EXCREMENT



QUIN ANIMAL ÉS?

Els has pogut
descobrir tots???



Esperem que hagiis après
una mica més sobre els
mamífers de la nostra
comarca. Fins aviat!!!

1



2



3



4



5



MUSEU DE CIÈNCIES NATURALS
DE GRANOLLERS