

Herbívor o carnívor?

Nom.....Data.....

Estudiar els cranis dels animals ens pot donar molta informació sobre com eren aquests animals, què menjaven, com es relacionaven amb el medi...

Ens fixarem en les característiques següents:

Les dents d'un crani ens permeten esbrinar si l'animal era un carnívor, herbívor o omnívor. Podem distingir dents incisives, canines, premolars i molars.

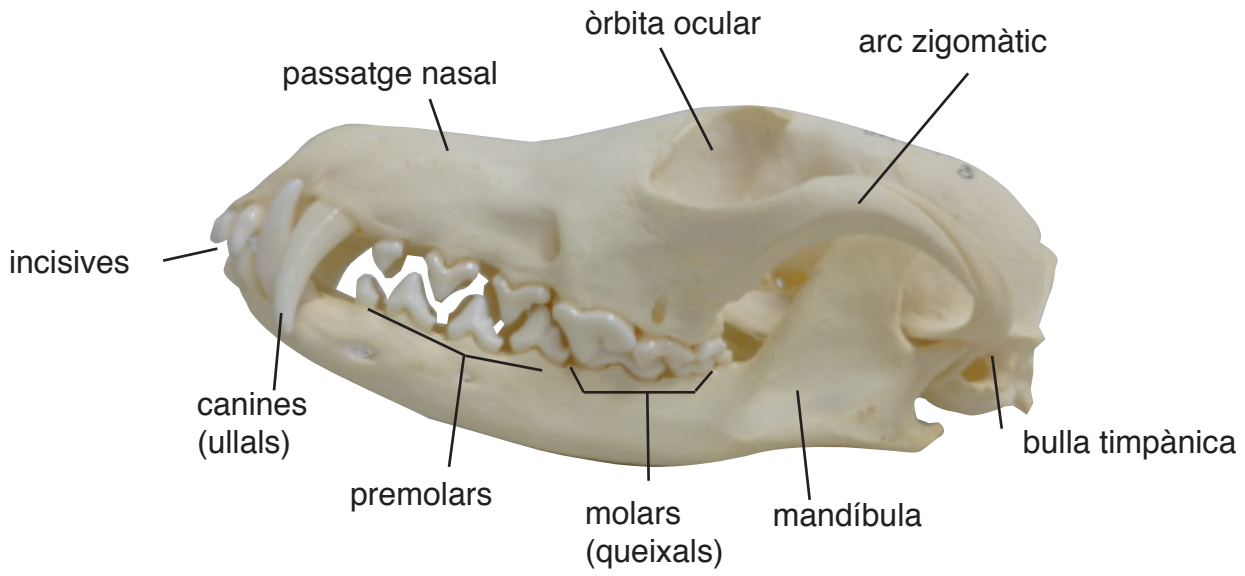
La posició i mida de les **òrbites oculars** ens diu si era una presa o un depredador: òrbites grosses i col·locades al davant del crani, donen visió estereoscòpica als depredadors. Si estan situades al costat del crani augmenta el camp de visió de l'animal que pot ser fins i tot de 360 graus, això és molt important per a les preses.

El passatge nasal, la seva mida ens permet saber com és el sentit de l'olfacte. Si és curt, ens diu que l'animal no té un molt bon sentit de l'olfacte, ara bé, si és llarg, indica sentit de l'olfacte molt desenvolupat.

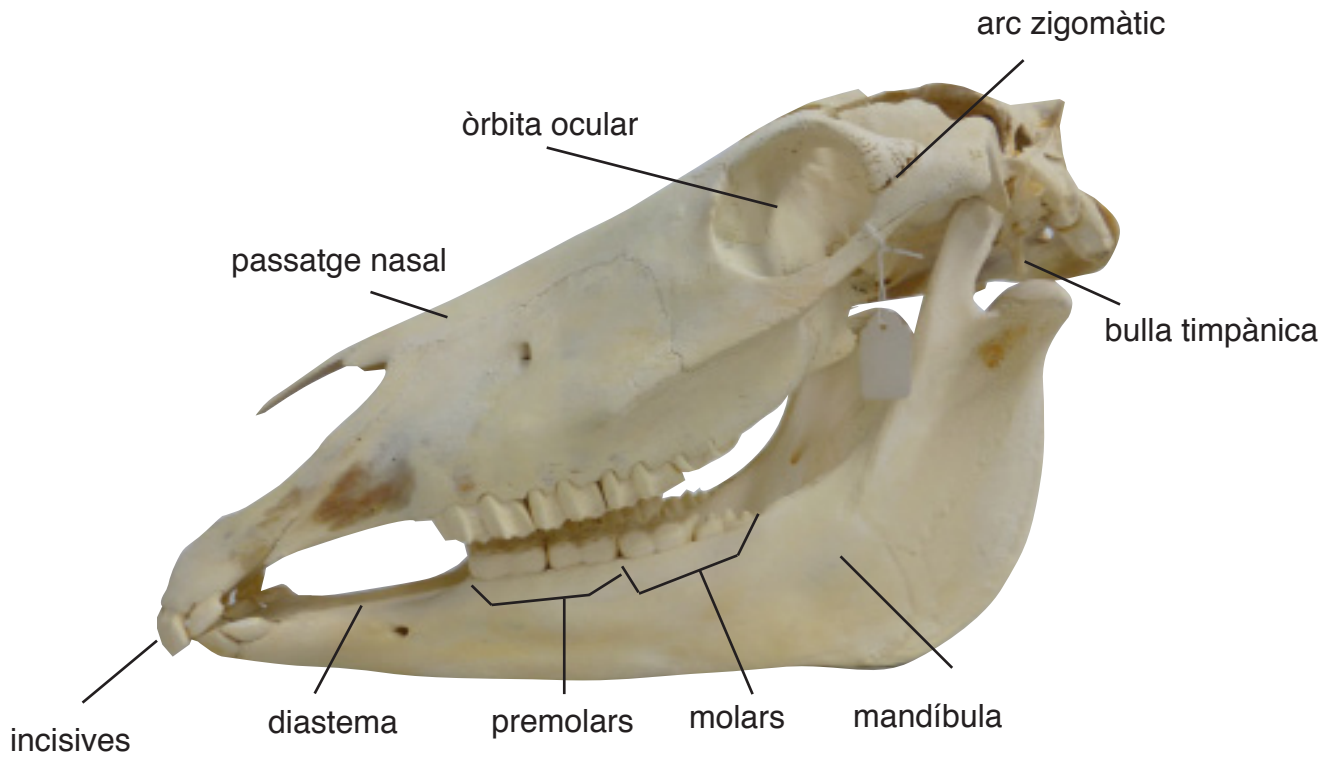
Les bulles auditives tanquen les estructures de l'oïda mitjana i interna. En general, com més gran i més inflat, més gran és el sentit de l'audició.

A la part superior del crani poden aparèixer unes protuberàncies anomenades, **crestes sagitals**. Estan associades a la inserció de la musculatura cranial i mandibular i és present en animals que necessiten gran potència en el tancament de les mandíbules, per tant les trobem en carnívors i omnívors.

GUINEU



POLTRE





Teniu 6 cranis d'animals. Dibuixa el què més t'agradi i dels altres fes fotografies i les enganxes.

crani de.....

crani de.....

crani de.....

crani de.....

crani de.....

crani de.....