



# L'estació meteorològica de Granollers

Nom.....Data.....

Full de dades meteorològiques

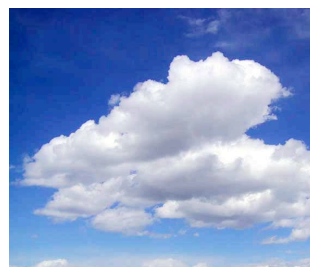
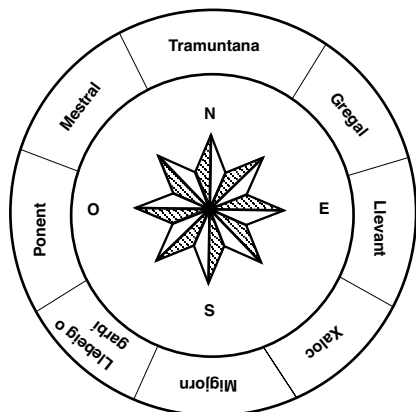
Lloc:.....

Altitud.....m.s.n.m.(metres sobre el nivell del mar)

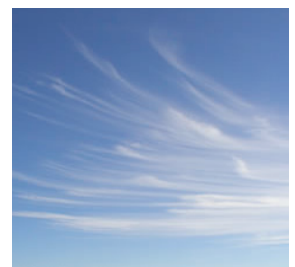
Distància al mar.....

Temperatura	Precipitació	Hores de sol	Estat del cel
màxima.....	.....(mm o l/m <sup>2</sup> )		
mínima.....			
Vent	Intensitat.....m/s.....km/h Direcció.....nom del vent.....		
Fenòmens meteorològics tempesta amb llamps neu glaçada boira		Tipus de núvols cirrus estratus cúmulus	
pluja ● plugim ☾ xàfec ▽ pedregada ▲			

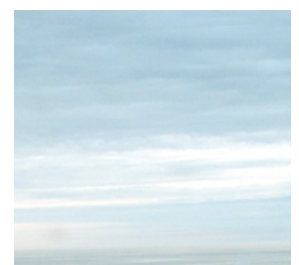
ACTIVITAT DEL MUSEU DE CIÈNCIES NATURALS DE GRANOLLERS



cúmulus



cirrus



estratus



Relaciona



pluviòmetre

penell

anemòmetre



heliògraf



## EXPERIMENTA

Observa i escriu les dades del termòmetre, l'anemòmetre i el pluviòmetre

1. Quina és la temperatura que fa en aquest moment?.....°C

2. Quina és la velocitat del vent? Escriu la del company/a que bufa a menys velocitat i la del company/a que bufa a més velocitat.

velocitat 1.....km/h

velocitat 2.....Km/h

3. Quan plou? Fes l'experiment amb una regadora i escriu, amb quina plou més i amb quina plou menys.

plou poc.....l / m<sup>2</sup>

plou molt.....l/ m<sup>2</sup>